


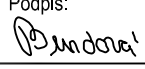
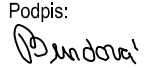
Změna:	Název změny:	Datum:	Provedl:	Podpis:

Investor:	Kontaktní adresa:
 SPRÁVA ŽELEZNIČNÍ DOPRAVNÍ CESTY, s. o. sídlem Dlážďená 1003 / 7 Praha 1, 186 00 Nové Město	SŽDC s.o. Stavební správa západ Sokolovská 278 / 1955 190 00 Praha 9

METROPROJEKT Praha a.s. nám. I. P. Pavlova 1786/2 generální ředitel: Ing. David Krása tel.: +420 296 154 105 www.metroprojekt.cz info@metroprojekt.cz		Souprava číslo:
---	--	-----------------

Hlavní inženýr projektu: Podpis:  Ing. arch. Hana VERMACHOVÁ tel.: +420 296 154 303 Stupeň: D S P	Název a účel díla: Rekonstrukce objektů pro přemístění HZS Č. Budějovice a provozní budova SŽDC Dokumentace pro stavební povolení
---	---

Zpracovatelský útvar: S 80 tel.: +420 296 154 400 Vedoucí útvaru: Podpis:  Ing: Jakub HUML	Název části díla: Stavební část SO 09 PŘÍPOJKA KANALIZACE	E E9
---	--	-----------------

Odpovědný projektant: Ing. Lucie BURDOVÁ		Podpis: 	Název dokumentu: Prefabrikované šachty							Změna: -	
Vypracoval: Ing. Lucie BURDOVÁ		Podpis: 								Číslo příl.: 007	
Skart. znak: V20/2038	Datum: 11 / 2017										
Počet formátů: A4	Měřítko: -	IČD :	17	7269	001	05	09	00			

TABULKA ŠACHET

Šachtové dílce

Prefa Brno a. s.

Poř.	Označení šachty	Kóta terénu	Umístění	Kóta poklopu	Kóta dna vývodu	Kóta dna	Výška šachty	Vyrovnávací prstenec pro poklop šachty	Ks	Šachtový kónus zákrytová deska	Ks	Šachtová skruž	Ks	Stupadla	Šachtové dno uložení dna elastomerové těsnění	Ks
		[m n.m.]		[m n.m.]	[m n.m.]	[m n.m.]	[m]									
1	Š1	388.30	vozovka h = 0.0 m	388.29	385.58	385.58	2.71	TBW-Q.1 63/6	1	TBR-Q.1 100-63/58	1	TBS-Q.1 100/50 TBS-Q.1 100/100	1 1	ocel. s PE	TBZ-Q.1 100/469 KOM tl.15cm podkladový beton	1
2	Š2	388.30	vozovka h = 0.0 m	388.30	386.40	386.40	1.90	TBW-Q.1 63/10 TBW-Q.1 63/6	1 1	TZK-Q.1 100-63/17	1	TBS-Q.1 100/100	1	ocel. s PE	TBZ-Q.1 100/469 KOM tl.15cm podkladový beton	1
3	Š3	388.30	vozovka h = 0.0 m	388.29	386.85	386.85	1.44	TBW-Q.1 63/10	2	TZK-Q.1 100-63/17	1	TBS-Q.1 100/50	1	ocel. s PE	TBZ-Q.1 100/469 KOM tl.15cm podkladový beton	1
	Celkem							TBW-Q.1 63/10 TBW-Q.1 63/6	3 2	TBR-Q.1 100-63/58 TZK-Q.1 100-63/17	1 2	TBS-Q.1 100/50 TBS-Q.1 100/100	2 2		TBZ-Q.1 100/469 KOM tl.15cm	3



PREFA BRNO

...jsme tam, kde vy stavíte

Pref. kanalizační šachty



Název stavby-objektu

Projektant

STRANA

TABULKA ŠACHTOVÝCH DEN

Prefa Brno a. s.

Poř.	Označení šachty	Schémat. značka	Označení dna	Vývod		Hlavní přívod		1.vedlejší přívod		2.vedlejší přívod		3.vedlejší přívod		4.vedlejší přívod	
1	Š1		TBZ-Q.1 100/469 KOM tl.15cm	DN (mm)	200/189 SN 8	DN (mm)	200/189 SN 8	DN (mm)		DN (mm)		DN (mm)		DN (mm)	
			stupadla: ocel. s PE	Materiál	PVC KG (hladké)	Úhel β	102	Úhel β		Úhel β		Úhel β		Úhel β	
			žlab: beton s nátěrem	dh[mm]	0	dh[mm]	0	dh[mm]		dh[mm]		dh[mm]		dh[mm]	
			kyneta: 1/2 DN	sklon [‰]	0.0	Materiál	PVC KG (hladké)	Materiál		Materiál		Materiál		Materiál	
			nástupnice: beton s nát.			sklon [‰]	0.0	sklon [‰]		sklon [‰]		sklon [‰]		sklon [‰]	
2	Š2		TBZ-Q.1 100/469 KOM tl.15cm	DN (mm)	200/189 SN 8	DN (mm)	200/189 SN 8	DN (mm)		DN (mm)		DN (mm)		DN (mm)	
			stupadla: ocel. s PE	Materiál	PVC KG (hladké)	Úhel β	213	Úhel β		Úhel β		Úhel β		Úhel β	
			žlab: beton s nátěrem	dh[mm]	0	dh[mm]	0	dh[mm]		dh[mm]		dh[mm]		dh[mm]	
			kyneta: 1/2 DN	sklon [‰]	0.0	Materiál	PVC KG (hladké)	Materiál		Materiál		Materiál		Materiál	
			nástupnice: beton s nát.			sklon [‰]	0.0	sklon [‰]		sklon [‰]		sklon [‰]		sklon [‰]	
3	Š3		TBZ-Q.1 100/469 KOM tl.15cm	DN (mm)	200/189 SN 8	DN (mm)	160/151 SN 8	DN (mm)		DN (mm)		DN (mm)		DN (mm)	
			stupadla: ocel. s PE	Materiál	PVC KG (hladké)	Úhel β	146	Úhel β		Úhel β		Úhel β		Úhel β	
			žlab: beton s nátěrem	dh[mm]	0	dh[mm]	0	dh[mm]		dh[mm]		dh[mm]		dh[mm]	
			kyneta: 1/2 DN	sklon [‰]	0.0	Materiál	PVC KG (hladké)	Materiál		Materiál		Materiál		Materiál	
			nástupnice: beton s nát.			sklon [‰]	0.0	sklon [‰]		sklon [‰]		sklon [‰]		sklon [‰]	



PREFA BRNO

...jsme tam, kde vy stavíte

Pref. kanalizační šachty



Název stavby-objektu

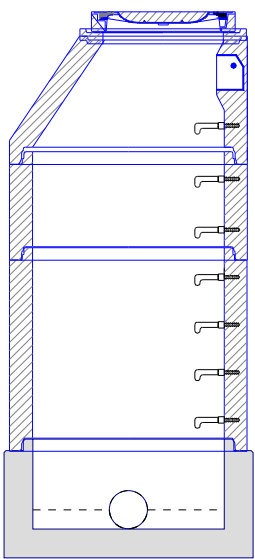
Projektant

STRANA

Šachta č.1 Š1

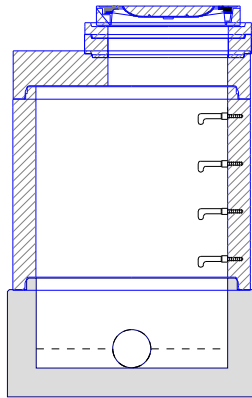
Prefa Brno a. s.

dno TBZ-Q.1 100/469 KOM tl.15c	1
skruž TBS-Q.1 100/100	1
skruž TBS-Q.1 100/50	1
kónus TBR-Q.1 100-63/58	1
vyr.prst. TBW-Q.1 63/6	1
poklop D 400 Viatop BG	1
kóta dna	385.58 m
kóta terénu	388.30 m
rozdíl kót	2.72 m
převýšení nad terénem	0.00 m
výška šachty	2.71 m
stavební výška	2.86 m



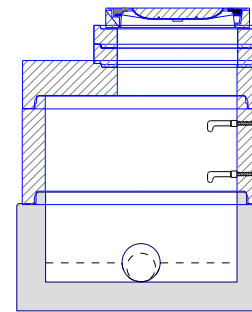
Šachta č.2 Š2

dno TBZ-Q.1 100/469 KOM tl.15c	1
skruž TBS-Q.1 100/100	1
deska TZK-Q.1 100-63/17	1
vyr.prst. TBW-Q.1 63/10	1
vyr.prst. TBW-Q.1 63/6	1
poklop D 400 Viatop BG	1
kóta dna	386.40 m
kóta terénu	388.30 m
rozdíl kót	1.90 m
převýšení nad terénem	0.00 m
výška šachty	1.90 m
stavební výška	2.05 m



Šachta č.3 Š3

dno TBZ-Q.1 100/469 KOM tl.15c	1
skruž TBS-Q.1 100/50	1
deska TZK-Q.1 100-63/17	1
vyr.prst. TBW-Q.1 63/10	2
poklop D 400 Viatop BG	1
kóta dna	386.85 m
kóta terénu	388.30 m
rozdíl kót	1.45 m
převýšení nad terénem	0.00 m
výška šachty	1.44 m
stavební výška	1.59 m



...jsme tam, kde vy stavíte

SWECO 
Sustainable engineering and design
(C) 1996-2017

Projektant

STRANA

TABULKA ŠACHTOVÝCH POKLOPŮ

Prefa Brno a. s.

Poř.	Označení šachty	Třída zatížení	Označení poklopu	Popis poklopu	Úprava kolem poklopu	Výška poklopu [mm]	Počet
1	Š1	D	D 400 Viatop BG	CD VT 60 BG s odvětráním, poklop Viatop s odvětráním	skladba komunikace	100	1
2	Š2	D	D 400 Viatop BG	CD VT 60 BG s odvětráním, poklop Viatop s odvětráním	skladba komunikace	100	1
3	Š3	D	D 400 Viatop BG	CD VT 60 BG s odvětráním, poklop Viatop s odvětráním	skladba komunikace	100	1
	Celkem	D	D 400 Viatop BG	CD VT 60 BG s odvětráním, poklop Viatop s odvětráním		100	3



PREFA BRNO

...jsme tam, kde vy stavíte

Pref. kanalizační šachty

SWECO 
Sustainable engineering and design
(C) 1996-2017

Název stavby-objektu

Projektant

STRANA

TABULKA ŠACHET

Šachtové dílce

Prefa Brno a. s.

Poř.	Označení šachty	Kóta terénu	Umístění	Kóta poklopu	Kóta dna vývodu	Kóta dna	Výška šachty	Vyrovňovací prstenec pro poklop šachty		Šachtový kónus zákrytová deska		Šachtová skruž		Stupadla	Šachtové dno uložení dna elastomerové těsnění	
		[m n.m.]		[m n.m.]	[m n.m.]		[m]		Ks		Ks		Ks			Ks
1	Š	388.41	vozovka h = 0.0 m	388.40	386.44	386.44	1.96	TBW-Q.1 63/12 TBW-Q.1 63/10	1 1	TZK-Q.1 100-63/17	1	TBS-Q.1 100/100	1	ocel. s PE	TBZ-Q.1 100/469 KOM tl.15cm podkladový beton těsnění pro DN 1000	1 2
	Celkem							TBW-Q.1 63/12 TBW-Q.1 63/10	1 1	TZK-Q.1 100-63/17	1	TBS-Q.1 100/100	1		TBZ-Q.1 100/469 KOM tl.15cm těsnění pro DN 1000	1 2



PREFA BRNO

...jsme tam, kde vy stavíte

Pref. kanalizační šachty

Název stavby-objektu	
----------------------	--

STRANA


SWECO 
Sustainable engineering and design

Projektant

(C) 1996-2017

TABULKA ŠACHTOVÝCH DEN

Prefa Brno a. s.

Poř.	Označení šachty	Schémat. značka	Označení dna	Vývod		Hlavní přívod		1.vedlejší přívod		2.vedlejší přívod		3.vedlejší přívod		4.vedlejší přívod	
1	Š		TBZ-Q.1 100/469 KOM tl.15cm	DN (mm)	200/189 SN 8	DN (mm)		DN (mm)		DN (mm)		DN (mm)		DN (mm)	
			stupadla: ocel. s PE	Materiál	PVC KG (hladké)	Úhel β		Úhel β		Úhel β		Úhel β		Úhel β	
			žlab: beton s náterem	dh[mm]	0	dh[mm]		dh[mm]		dh[mm]		dh[mm]		dh[mm]	
			kyneta: 1/2 DN	sklon [‰]	0.0	Materiál		Materiál		Materiál		Materiál		Materiál	
			nástupnice: beton s nát.			sklon [‰]		sklon [‰]		sklon [‰]		sklon [‰]		sklon [‰]	



PREFA BRNO

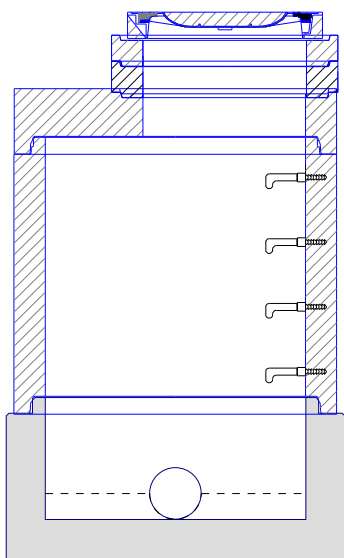
...jsme tam, kde vy stavíte

Pref. kanalizační šachty  Sustainable engineering and design (C) 1996-2017	Název stavby-objektu	STRANA
	Projektant	

TABULKA SESTAV ŠACHET

Prefa Brno a. s.

Šachta č.1 Š



dno TBZ-Q.1 100/469 KOM tl.15c	1
skruž TBS-Q.1 100/100	1
deska TZK-Q.1 100-63/17	1
vyr.prst. TBW-Q.1 63/12	1
vyr.prst. TBW-Q.1 63/10	1
poklop D 400 Viatop BG	1
těsnění pro DN 1000	2
kóta dna	386.44 m
kóta terénu	388.41 m
rozdíl kót	1.97 m
převýšení nad terénem	0.00 m
výška šachty	1.96 m
stavební výška	2.11 m



PREFA BRNO

...jsme tam, kde vy stavíte

Pref. kanalizační šachty

SWECO
Sustainable engineering and design
(C) 1996-2017

Název stavby-objektu

Projektant

STRANA

TABULKA ŠACHTOVÝCH POKLOPŮ

Prefa Brno a. s.

Poř.	Označení šachty	Třída zatížení	Označení poklopu	Popis poklopu	Úprava kolem poklopu	Výška poklopu [mm]	Počet
1	Š	D	D 400 Viatop BG	CD VT 60 BG s odvětráním, poklop Viatop s odvětráním	skladba komunikace	100	1
	Celkem	D	D 400 Viatop BG	CD VT 60 BG s odvětráním, poklop Viatop s odvětráním		100	1



PREFA BRNO

...jsme tam, kde vy stavíte

Pref. kanalizační šachty

SWECO 
Sustainable engineering and design
(C) 1996-2017

Název stavby-objektu

Projektant

STRANA